

## Получатель

Society  
Reference  
Address  
Phone  
Fax  
E-mail

## Отправитель

### Арт. №

60179891

### Модель

CP 50/3100 T IE3

### Характеристики насоса

MEI ≥

Максимальное давление PN 16  
Мин. темп-ра жидкости -10 °C  
Макс. темп-ра жидкости 130 °C  
Макс. наружная темп-ра 40 °C

### Требуемые характеристики

Расход :  
Напор :  
Жидкость (%) :  
Температура жидкости 20 °C  
Плотность : 998,3 kg/m³  
Кинематическая вязкость 1,005 mm²/s  
Давление паров 2,34 kPa

### Действительные характеристики

Расход :  
Напор :  
NPSH :  
Shaft power P2 :  
Efficiency :

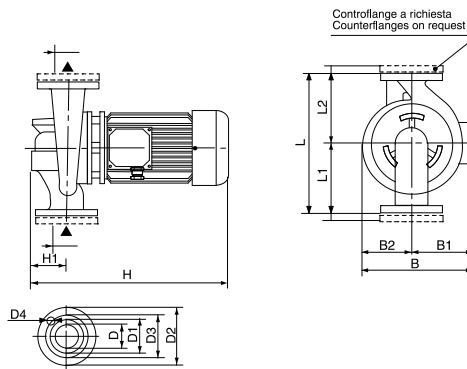
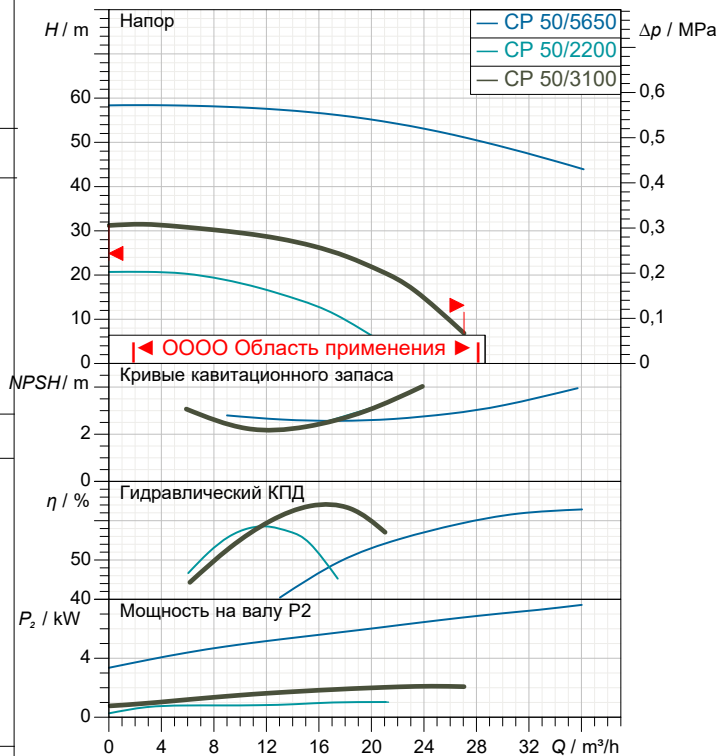
### Материалы/Уплотнение вала

Корпус насоса Чугун 250 UNI ISO 185  
Обойма Чугун 250 UNI ISO 185  
Рабочего колеса Технополимер В  
Мех. Уплотнение Carbon/Graphite  
Кольцевая прокладка Резина EPDM  
Вал с ротором AISI 304 X5 Cr Ni 1810 UNI 6900/71

### Характеристики двигателя

Ном. Мощность P2: 2,2 kW  
Частота вращения 2.897 1/min  
Напряжение 3~ 230 V 50 Hz  
Ном. Ток 8,7 A  
Степень защиты IP 55

### Curve tolerance according to ISO 9906



DN : Flange / Flanges  
DT : Ø Tubazione / Ø Piping

Вес 46 kg

Размеры mm

B	233	H	537		
B1	120	H1	105		
B2	113	L	425		
D	50 PN16	L1	225		
D1	102	L2	200		
D2	165				
D3	125				
D4	4 x Ø18				

### Соединения насоса:

Вход DN 50 / PN 16  
Вых DN 50 / PN 16

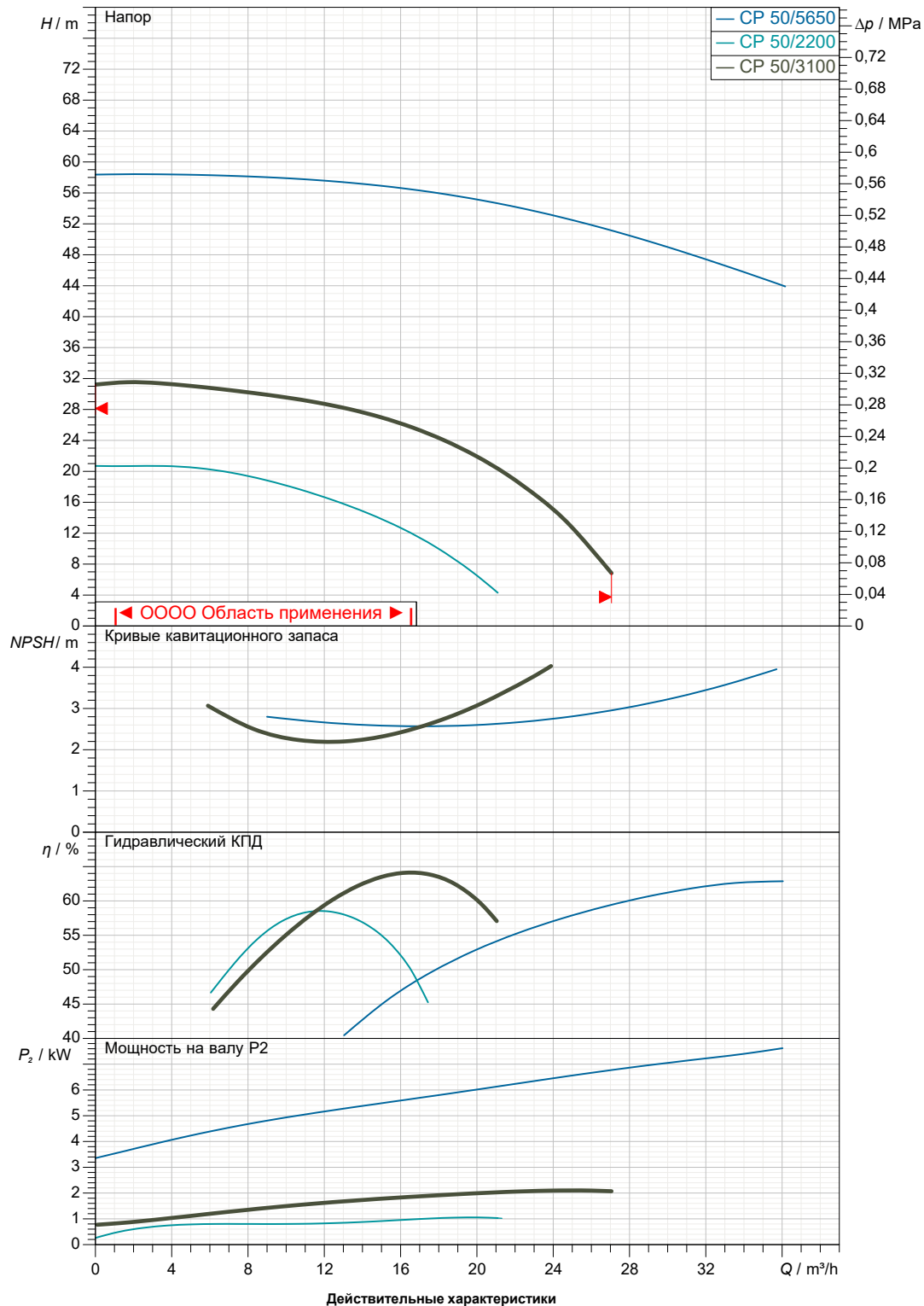
Получатель

Отправитель

Society  
Reference  
Address  
Phone  
Fax  
E-mail

CP 50/3100 T IE3

Curve tolerance according to ISO 9906



Вход

DN 50

PN 16

Вых

DN 50

PN 16

Расход :

Напор :

Частота вращения

2.897 1/min

MAIN\_PROJECT\_TITLE

BUSINESS\_PROCESS\_IC

OWNER\_

ISSUE\_DATE



# ГАБАРИТНЫЕ РАЗМЕРЫ

03/10/20

Страница 3 / 3

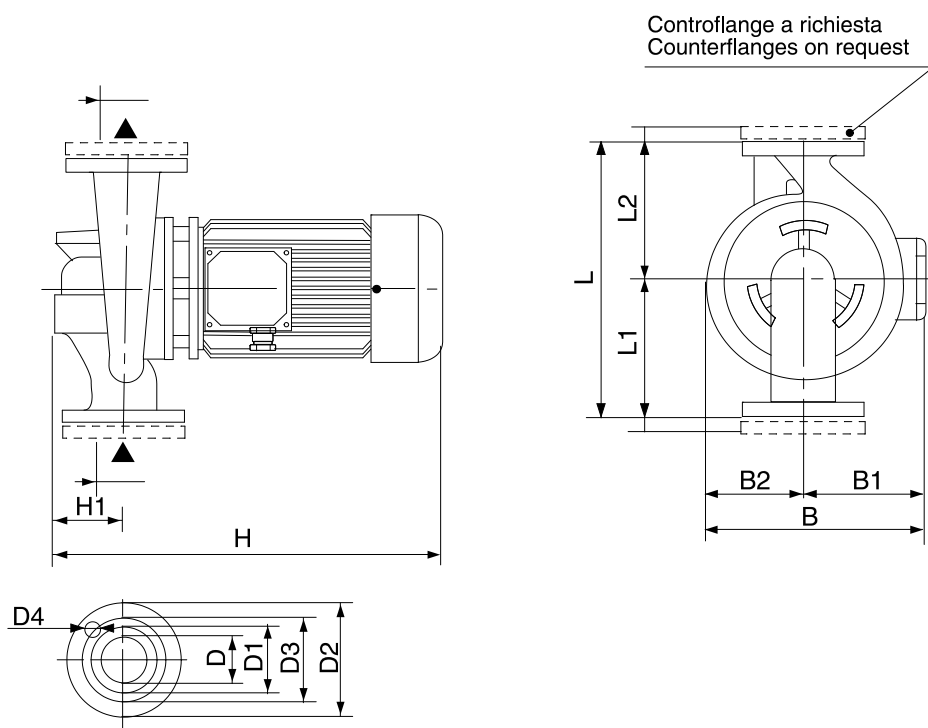
DAB PUMPS S.p.A.  
Via Marco Polo, 14 - 35035 Mestrino (PD), Italy  
Tel. +39 049 5125000 - Fax +39 049 5125950  
www.dabpumps.com

Получатель

Отправитель

Society  
Reference  
Address  
Phone  
Fax  
E-mail

## CP 50/3100 T IE3



DN : Flange / Flanges

DT : Ø Tubazione / Ø Piping

Измерения в mm

Соединения насоса:

1	B	233	L2	200				всасывания :
2	B1	120						DN 50
3	B2	113						PN 16
4	D	50 PN16						
5	D1	102						подачу :
6	D2	165						DN 50
7	D3	125						PN 16
8	D4	4 x Ø18						
9	H	537						
10	H1	105						
11	L	425						
12	L1	225						

MAIN\_PROJECT\_TITLE

BUSINESS\_PROCESS\_IC

OWNER\_

ISSUE\_DATE